

编号 Number ZQXF-PY01

箱面及箱内标志, 严禁拆除设备投入

型号 Model XLL2-0.4, IP55

过流保护装置动作于信号

安装及进线方式 Institution & feeding in and out method

箱内尺寸仅供参考, 厂家可据实际需求进行二次深化

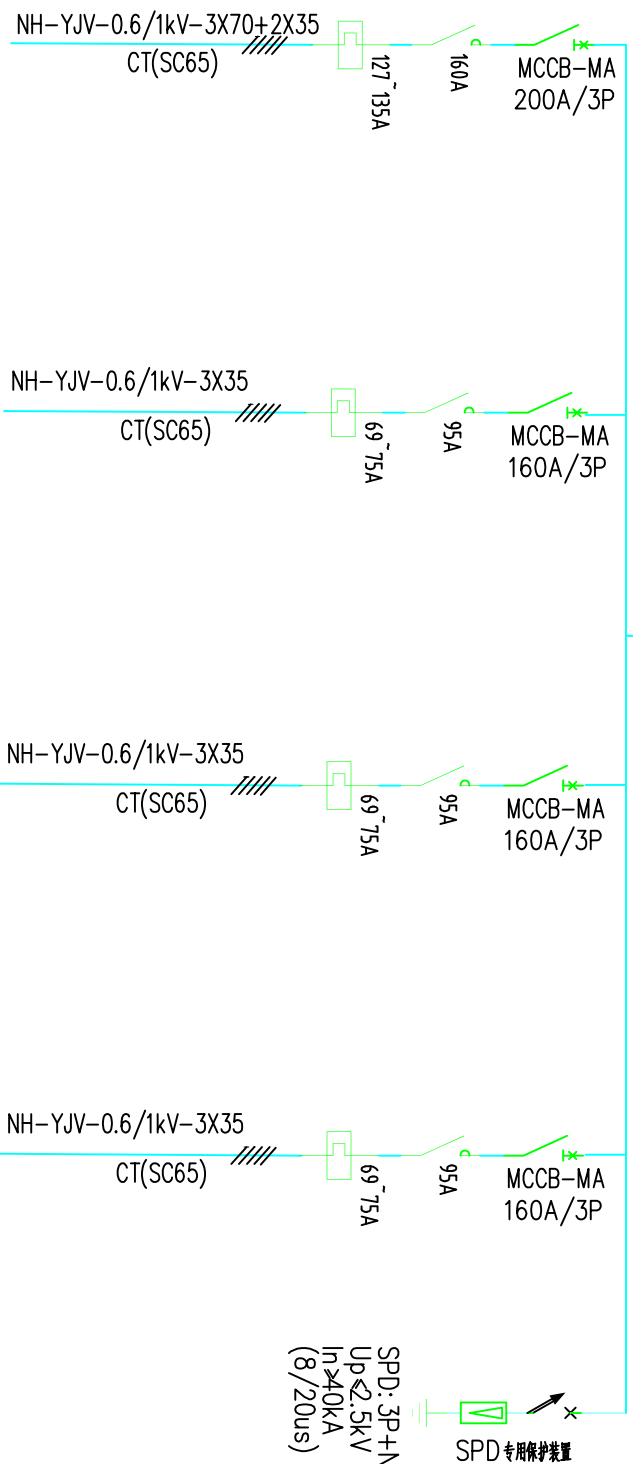
进线

PeakW	
Kx	1
COStD	0.8
PjskW	
Ijs(A)	

进线开关

380V 3P+N+PE 50Hz

出线开关



回路编号
Circuit number

设备名称或编号
Equipment
name or code

容量(kW)
Load capacity

WP1	WP1-2	WP3	WP4
普通风机	普通风机	普通风机	普通风机
55	30	30	30
消防联动要求参照图集 16D303-2 第13页			

以上电器元件均采用西门子、施耐德、一线品牌